

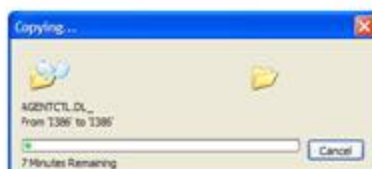
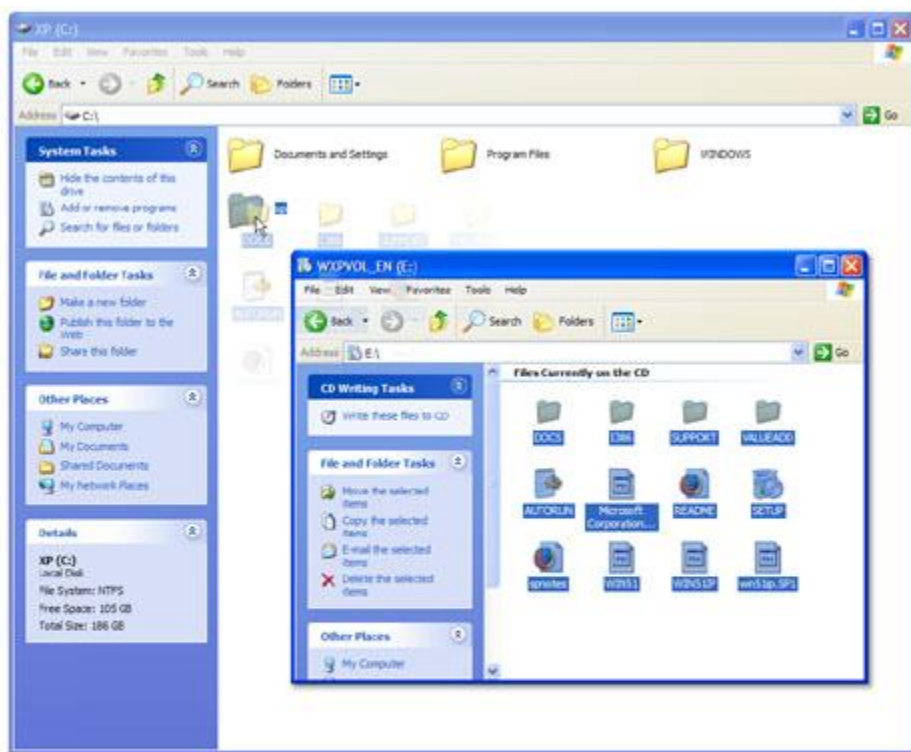
## Integracija Service Pack-a 2 u instalaciju Windows-a XP - Uputstvo

Pošto u zadnjih nekoliko nedelja ima sve više pitanja o integrisanju Service pack-a u instalaciju windows-a odlučio sam da napišem ovaj FAQ

### Prvi Korak: Kopiranje instalacije Windows-a XP na hard disk

Prvo, potreban vam je Windows XP CD-ROM (bilo koja butabilna/retail verzija, uključujući i verzije sa SP1, sa hotfix-ovima i upgrade-ovima; Professional ili Home) sa kog ćete iskopirati sve fajlove na Hard disk.

Napravite folder na C: disku koji se zove XP (c:\xp) i fajlove sa CD-a iskopirajte u njega.

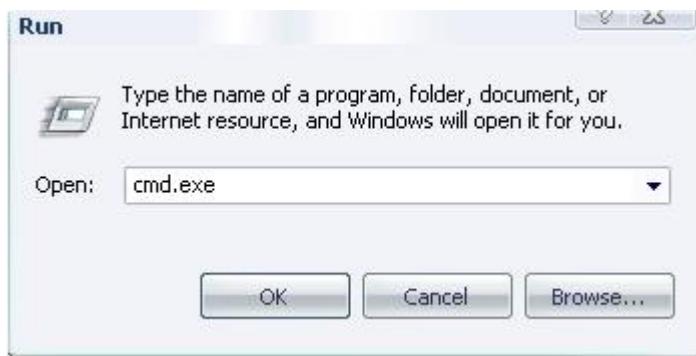


### Drugi Korak: Nabavite Service Pack

Dok se ovo kopira skinite sa m\$ sajta Service Pack 2 (WindowsXP-KB835935-SP2-ENU.exe) ili ga iskopirajte sa Cd-a (xpsp2.exe) u folder sp2 na c: disku (c:\sp2).

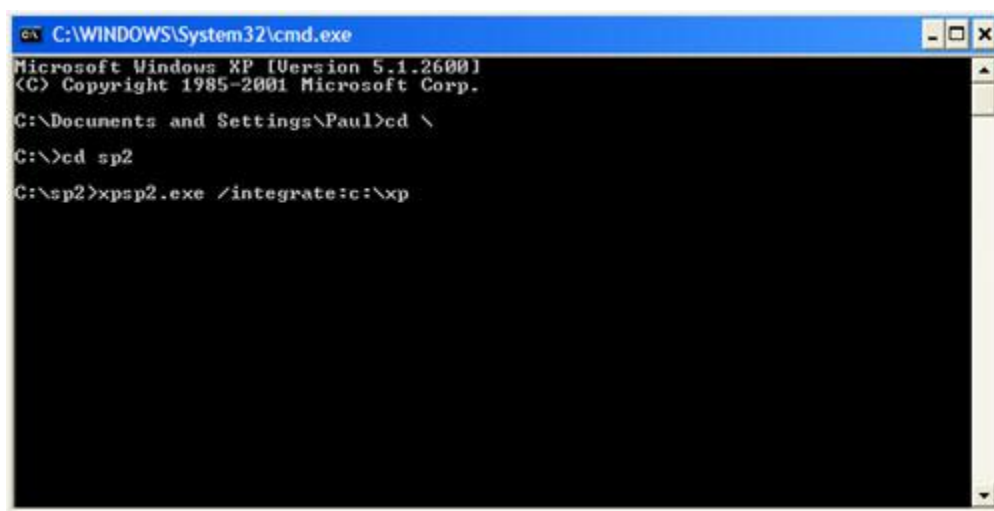
### Treći Korak - Iskombinujte Windows XP sa Service Pack-om 2

Sada trebate da uđete u Command Prompt tako što ćete ići na Start->Run->cmd.exe

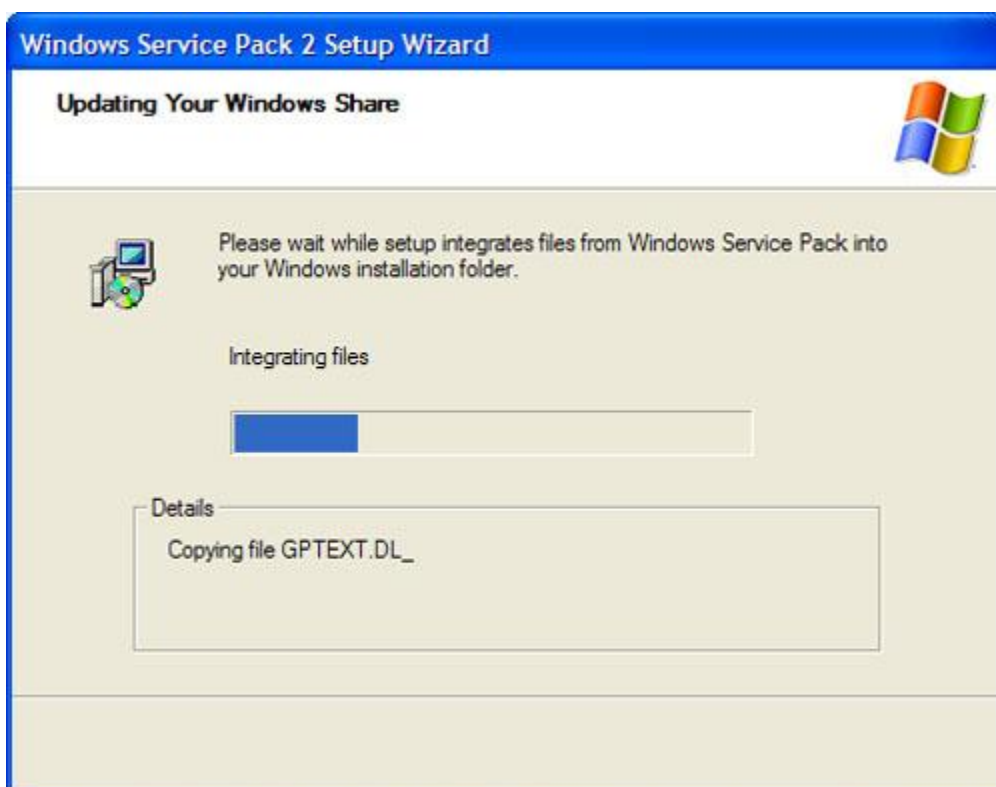


Tamo kucajte:

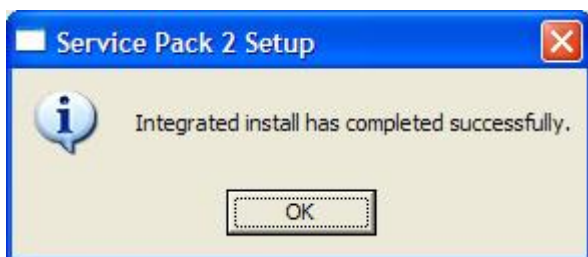
```
cd\ [ENTER]  
cd sp2 [ENTER]  
xpsp2.exe /integrate:c:\xp [ENTER]
```



Prvo će se pojaviti Prozor za ekstraktovanje, a zatim će se Service Pack iskombinovati sa instalacijom Windows-a



Kada se ovo završi pojaviće se ovaj prozor. Ako se ne pojavi onda u Command Prompt-u niste otkucali komandu kako treba.



#### Četvrti Korak: Nabavite fajl koji je potreban da bi CD bio Butabilan

Nadjite na Internetu program IsoBuster i pomocu njega sa nekog butabilnog XP Cd-a iscupajte **Microsoft Corporation.img** fajl (ili ga potražite na Netu).

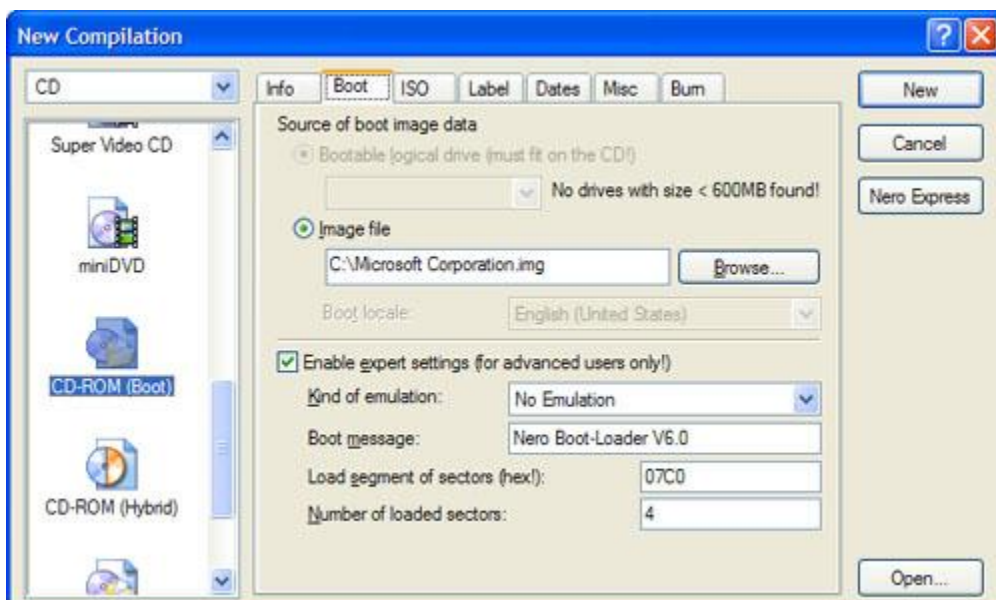
Fajl stavite direktno na c: (c:\Microsoft Corporation.img)

#### Peti Korak: Napravite butabilni XP SP2 CD-ROM

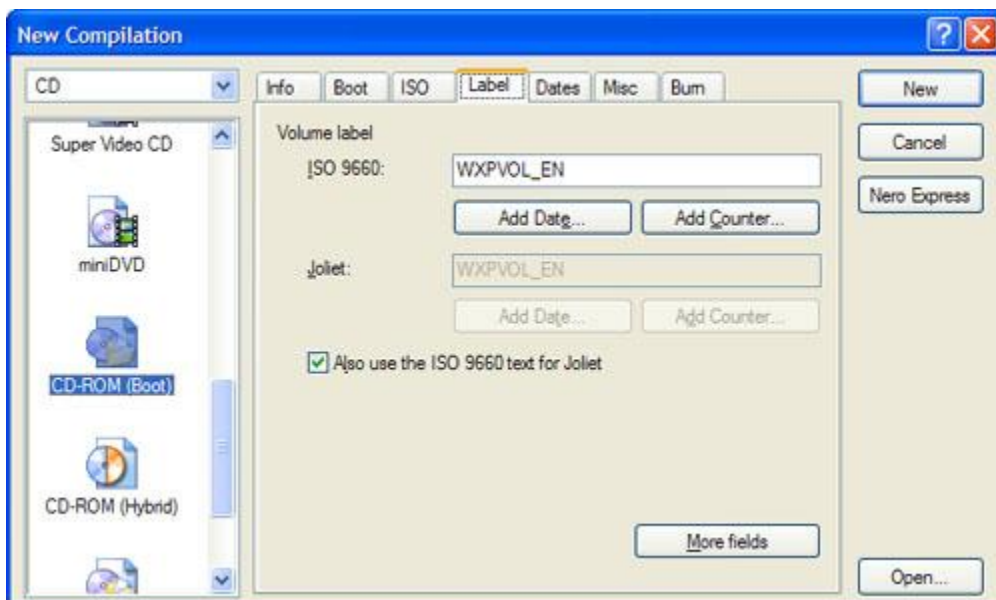
Uđite u My Computer i zapišite label Windows CD-a (moj label Windows-a XP je WXPVOL\_EN jer je to Professional verzija - Naravno vaši label-i mogu biti različiti). Zatim izbacite 2000/XP CD i ubacite prazan u rezač i ugasite sve Autorun prozore.

#### Uputstvo za Nero Burning ROM 6/7

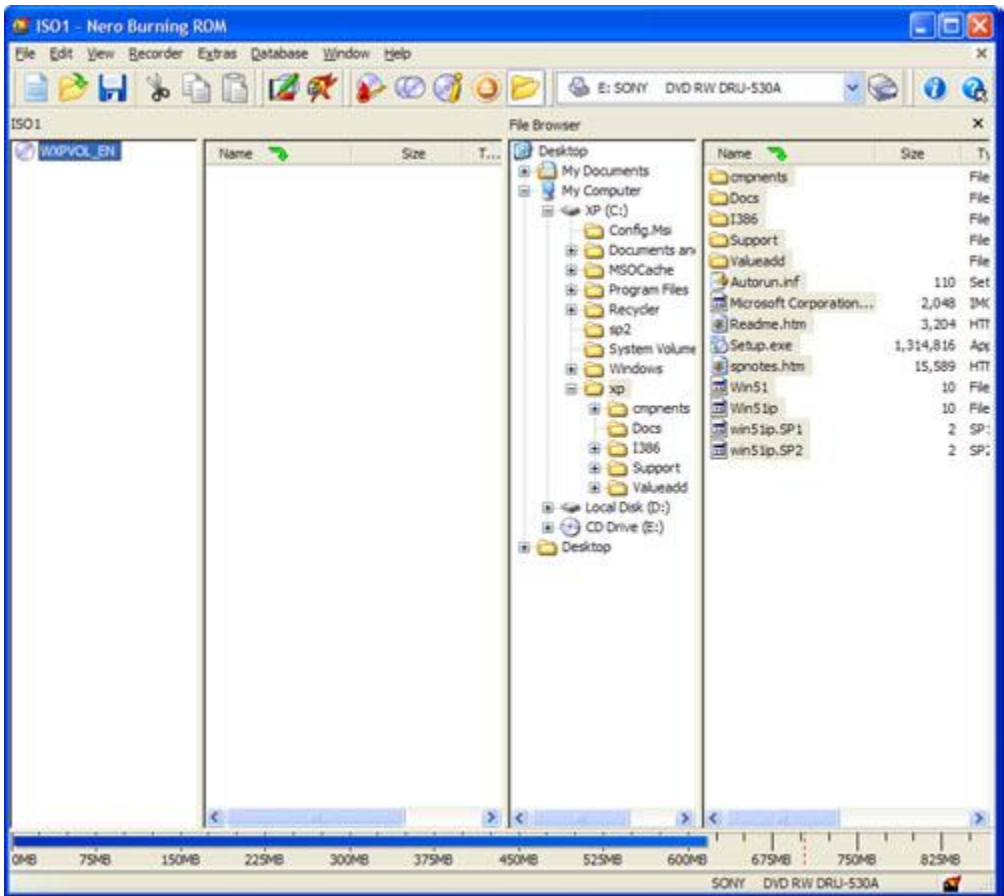
Prvo pokrenite Nero Burning ROM i izaberite CD-ROM (Boot) iz prozora New Compilation. zatim pod "Source of boot image data" izaberite "Image File" i izaberite c:\Microsoft Corporation.img tako što ćete kliknuti na Browse. Zatim, izaberite opciju "Enable Expert Settings (for advanced users only)" i i promenite "Kind of emulation" u "No Emulation", i promenite "Number of loaded sectors" u 4. Opcija "Load segment of sectors" treba da stoji na svojoj default vrednosti 07C0. Kada je ovaj korak gotov, prozor treba da izgleda ovako:



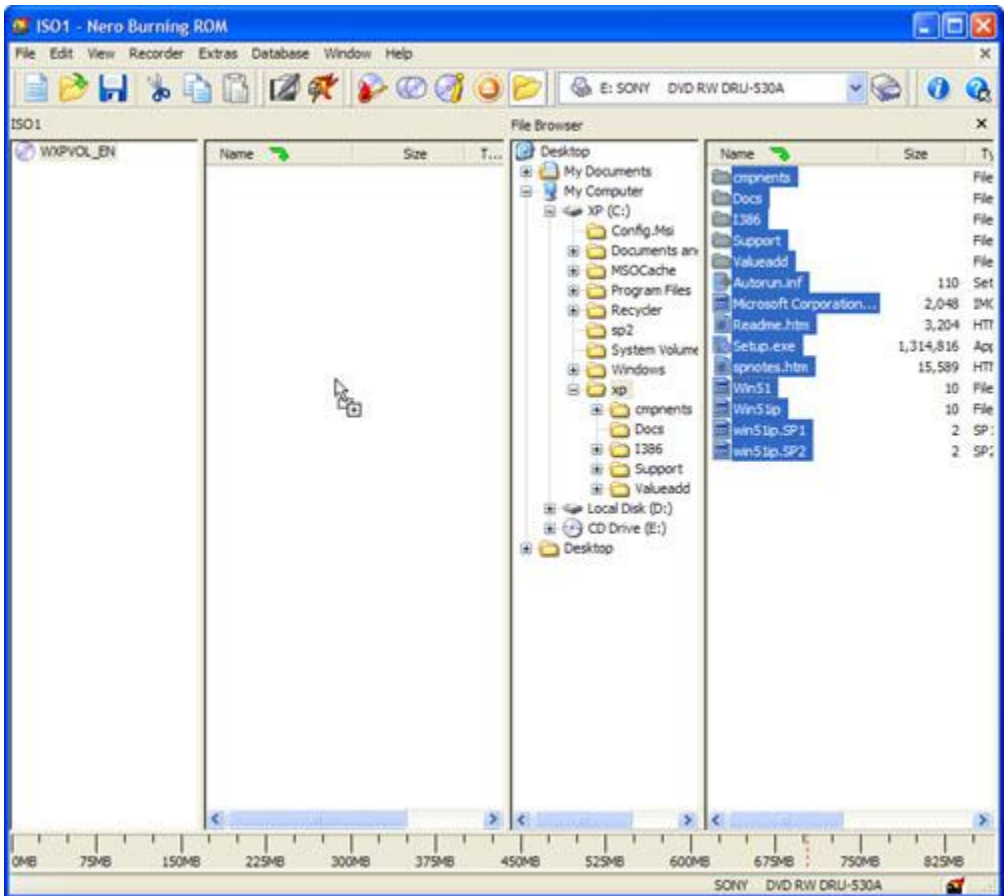
Sada, izaberite Label jezičak. Pod "Volume label, ISO 9660" ukucajte ime vašeg CD-a koje ste zapisali u Petom Koraku. Kada završite ovaj stranica treba da izgleda ovako (za XP Pro)

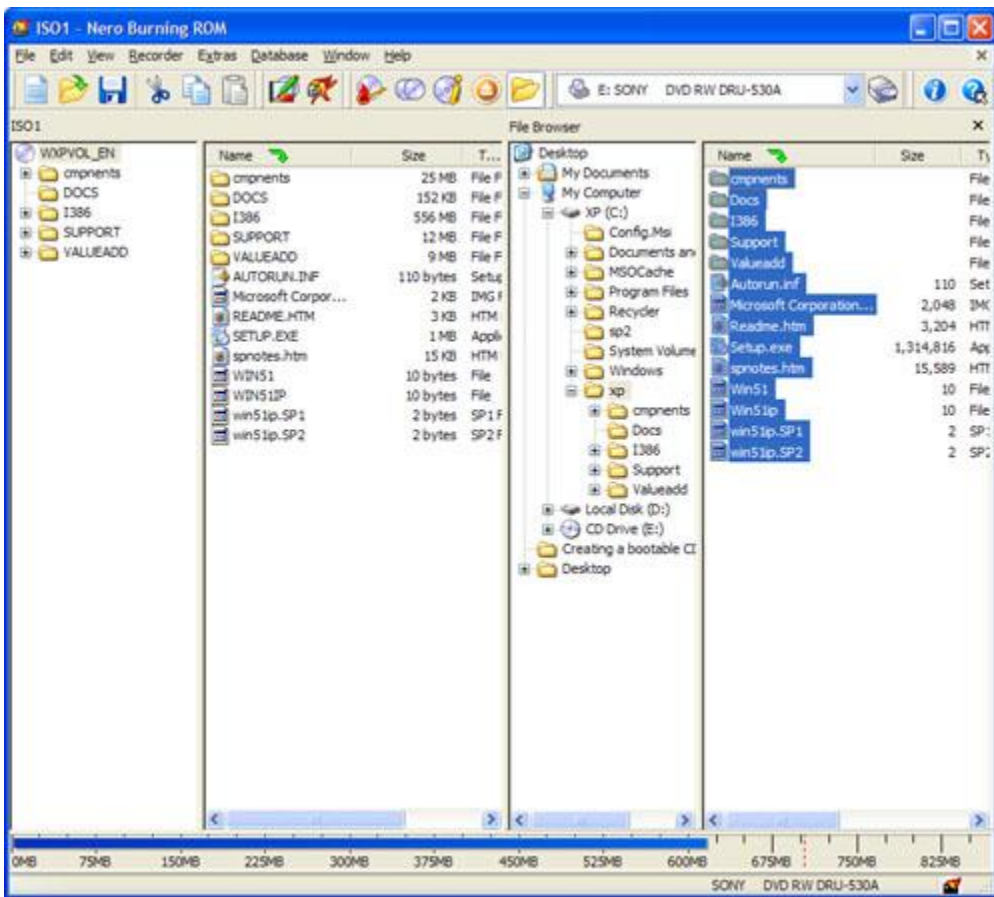


Kliknite na Dugme "New i pojaviće se glavni prozor Nera.



Na desnoj strani glavnog prozora dođite na c:\xp izaberite sve fajlove i prevucite ih u levi deo.





Sada kliknite na Burn dugme na Toolbar-u i izaberite brzinu 12x~16x (da bi disk bio čitljiv na što većem broju uređaja) i kliknite ponovo na Burn. Nero će keširati neke fajlove i potom narezati CD.

